

ქალაქ ბათუმის მუნიციპალიტეტის საკრებულო

განკარგულება N

2022 წლის ____ ივნისი, ბათუმი

„ქალაქ ბათუმის მუნიციპალიტეტის საკუთრებაში არსებული საპრივატიზაციო ობიექტების ნუსხის და პრივატიზაციის გეგმის დამტკიცების შესახებ“ ქალაქ ბათუმის მუნიციპალიტეტის საკრებულოს 2018 წლის 30 მარტის №34 განკარგულებაში ცვლილების შეტანის თაობაზე

საქართველოს ორგანული კანონის „ადგილობრივი თვითმმართველობის კოდექსი“ 61-ე მუხლის მე-2 პუნქტისა და საქართველოს კანონის „საქართველოს ზოგადი ადმინისტრაციული კოდექსი“ 63-ე მუხლის შესაბამისად, ქალაქ ბათუმის მუნიციპალიტეტის საკრებულომ **გ ა დ ა წ ყ ვ ი ტ ა :**

1. „ქალაქ ბათუმის მუნიციპალიტეტის საკუთრებაში არსებული საპრივატიზაციო ობიექტების ნუსხის და პრივატიზაციის გეგმის დამტკიცების შესახებ“ ქალაქ ბათუმის მუნიციპალიტეტის საკრებულოს 2018 წლის 30 მარტის №34 განკარგულებაში შეტანილ იქნეს შემდეგი ცვლილება:

ა) განკარგულებით დამტკიცებულ ქალაქ ბათუმის მუნიციპალიტეტის საკუთრებაში არსებულ საპრივატიზაციო უძრავ ობიექტთა ნუსხას (დანართი 1) დაემატოს შემდეგი შინაარსის 183-199-ე პუნქტები:

№	მისამართი	ობიექტის დასახელება	საკადასტრო კოდი	ობიექტის მონაცემები	
				მიწის ფართი (კვმ)	შენობის ფართი (კვმ)
183	ქ. ბათუმი, კ. გამსახურდიას ქ. №37	არასასოფლო-სამეურნეო დანიშნულების მიწა	05.21.32.022	58	—
184	ქ. ბათუმი, ფრიდონ ხალვაშის გამზირი №91ა-ს მიმდებარედ	არასასოფლო-სამეურნეო დანიშნულების მიწა	05.32.29.184	187	—
185	ქ. ბათუმი, მამია ვარშანიძის ქ. №170-ის მიმდებარედ	არასასოფლო-სამეურნეო დანიშნულების მიწა	05.31.04.119	204	—
186	ქ. ბათუმი, დასახლება ადლია	არასასოფლო-სამეურნეო დანიშნულების მიწა	05.32.18.067	92	—
187	ქ. ბათუმი, დასახლება ადლია	არასასოფლო-სამეურნეო დანიშნულების მიწა	05.32.18.068	20	—
188	ქ. ბათუმი, თამარ მეფის გამზირის №59ა-ს მიმდებარედ	არასასოფლო-სამეურნეო დანიშნულების მიწა	05.33.21.738	20	—
189	ქ. ბათუმი, მაჭავარიანის ქ. №53-ის მიმდებარედ	არასასოფლო-სამეურნეო დანიშნულების მიწა	05.32.32.011	114	—
190	ქ. ბათუმი, ბაგრატიონის შესახვევის №17	არასასოფლო-სამეურნეო დანიშნულების მიწა	05.28.61.065	9	—
191	ქ. ბათუმი, ბაგრატიონის №58	არასასოფლო-სამეურნეო დანიშნულების მიწა	05.28.61.062	15	—
192	ქ. ბათუმი, თამარის დასახლება №29-ის მიმდებარედ	არასასოფლო-სამეურნეო დანიშნულების მიწა	05.30.41.064	184	—
193	ქ. ბათუმი, ფ.ხალვაშის გამზირი №125	არასასოფლო-სამეურნეო დანიშნულების მიწა	05.32.28.639	123	—
194	ქ. ბათუმი, ფ.მეფე/ელიავა №3/3	ფართი	05.21.31.004.01.502	149.11	—
195	ქ. ბათუმი, ფ.მეფე/ელიავა №3/3	ფართი	05.21.31.004.01.503	149.11	—

196	ქ. ბათუმი, თაყაიშვილი ქ. №112	არასასოფლო-სამეურნეო დანიშნულების მიწა	05.27.43.013	75	—
197	ქ. ბათუმი, ქეთევან წამბულის ქ. №60-ის მიმდებარედ	არასასოფლო-სამეურნეო დანიშნულების მიწა	05.31.01.919	85	—
198	ქ. ბათუმი, აეროპორტის გზატკეცილი №258	არასასოფლო-სამეურნეო დანიშნულების მიწა	05.32.19.199	27	—
199	ქ. ბათუმი, თამარ მეფის I შესახვევი №17ა-ს მიმდებარედ	არასასოფლო-სამეურნეო დანიშნულების მიწა	05.34.22.753	32	—

ბ) განკარგულებით დამტკიცებულ ქალაქ ბათუმის მუნიციპალიტეტის საკუთრებაში არსებულ უძრავი ქონების პრივატიზების გეგმას (დანართი 2) დაემატოს შემდეგი შინაარსის 183-199-ე პუნქტები:

№	მისამართი	ობიექტის დასახელება	საკადასტრო კოდი	ობიექტის მონაცემები		საწყისი საპრივატიზებო საფასური (ლარი)	აუქციონის ფორმა (უპირობო/პირობებიანი)	ქონების სრული ღირებულების გადახდის სავარაუდო პერიოდი ან/და პერიოდულობა
				მიწის ფართობი (კვმ)	შენობის ფართობი (კვმ)			
183	ქ. ბათუმი, ვ. გამსახურდიას ქ. №37	არასასოფლო-სამეურნეო დანიშნულების მიწა	05.21.32.022	58	—	130000	უპირობო	ხელშეკრულების გაფორმებიდან 15 კალენდარულ დღეში
184	ქ. ბათუმი, ფრიდონ ხალვაშის გამზირი №91ა-ს მიმდებარედ	არასასოფლო-სამეურნეო დანიშნულების მიწა	05.32.29.184	187	—	76500	უპირობო	ხელშეკრულების გაფორმებიდან 15 კალენდარულ დღეში
185	ქ. ბათუმი, მამია ვარშანიძის ქ. №170-ის მიმდებარედ	არასასოფლო-სამეურნეო დანიშნულების მიწა	05.31.04.119	204	—	48500	უპირობო	ხელშეკრულების გაფორმებიდან 15 კალენდარულ დღეში
186	ქ. ბათუმი, დასახლება დღია	არასასოფლო-სამეურნეო დანიშნულების მიწა	05.32.18.067	92	—	89500	უპირობო	ხელშეკრულების გაფორმებიდან 15 კალენდარულ დღეში
187	ქ. ბათუმი, დასახლება დღია	არასასოფლო-სამეურნეო დანიშნულების მიწა	05.32.18.068	20	—	20000	უპირობო	ხელშეკრულების გაფორმებიდან 15 კალენდარულ დღეში
188	ქ. ბათუმი, თამარ მეფის გამზირის №59ა-ს მიმდებარედ	არასასოფლო-სამეურნეო დანიშნულების მიწა	05.33.21.738	20	—	5500	უპირობო	ხელშეკრულების გაფორმებიდან 15 კალენდარულ დღეში
189	ქ. ბათუმი, მაჭავარიანის ქ. №53-ის მიმდებარედ	არასასოფლო-სამეურნეო დანიშნულების მიწა	05.32.32.011	114	—	27500	უპირობო	ხელშეკრულების გაფორმებიდან 15 კალენდარულ დღეში
190	ქ. ბათუმი, ბაგრატიონის შესახვევის №17	არასასოფლო-სამეურნეო დანიშნულების მიწა	05.28.61.065	9	—	7020	უპირობო	ხელშეკრულების გაფორმებიდან 15 კალენდარულ დღეში
191	ქ. ბათუმი, ბაგრატიონის №58	არასასოფლო-სამეურნეო დანიშნულების მიწა	05.28.61.062	15	—	11700	უპირობო	ხელშეკრულების გაფორმებიდან 15 კალენდარულ დღეში
192	ქ. ბათუმი, თამარის დასახლება №29-ის მიმდებარედ	არასასოფლო-სამეურნეო დანიშნულების მიწა	05.30.41.064	184	—	38600	უპირობო	ხელშეკრულების გაფორმებიდან 15 კალენდარულ დღეში
193	ქ. ბათუმი, ფ.ხალვაშის გამზირი №125	არასასოფლო-სამეურნეო დანიშნულების მიწა	05.32.28.639	123	—	28500	უპირობო	ხელშეკრულების გაფორმებიდან 15 კალენდარულ დღეში
194	ქ. ბათუმი, ფ.მეფე/ელიავა №3/3	ფართი	05.21.31.004.0 1.502	149.11	—	425000	პირობებიანი	ხელშეკრულების გაფორმებიდან 03 თვეში
195	ქ. ბათუმი, ფ.მეფე/ელიავა №3/3	ფართი	05.21.31.004.0 1.503	149.11	—	425000	პირობებიანი	ხელშეკრულების გაფორმებიდან 03 თვეში

196	ქ. ბათუმი, თაყაიშვილი ქ. №112	არასასოფლო-სამეურნეო დანიშნულების მიწა	05.27.43.013	75	—	64000	უპირობო	ხელშეკრულების გაფორმებიდან 15 კალენდარულ დღეში
197	ქ. ბათუმი, ქეთევან წამებულის ქ. №60-ის მიმდებარედ	არასასოფლო-სამეურნეო დანიშნულების მიწა	05.31.01.919	85	—	47500	უპირობო	ხელშეკრულების გაფორმებიდან 15 კალენდარულ დღეში
198	ქ. ბათუმი, აეროპორტის გზატკეცილი №258	არასასოფლო-სამეურნეო დანიშნულების მიწა	05.32.19.199	27	—	13000	უპირობო	ხელშეკრულების გაფორმებიდან 15 კალენდარულ დღეში
199	ქ. ბათუმი, თამარ მეფის I შესახვევი №17ა-ს მიმდებარედ	არასასოფლო-სამეურნეო დანიშნულების მიწა	05.34.22.753	32	—	9600	უპირობო	ხელშეკრულების გაფორმებიდან 15 კალენდარულ დღეში

გ) განკარგულებით დამტკიცებული, ქალაქ ბათუმის მუნიციპალიტეტის საკუთრებაში არსებულ უძრავი ქონების პრივატიზების გეგმის (დანართი 2) 17, 42, 69, 70, 79, 86, 93, 111, 122, 127, 150, 151, 154, 156 და 159 პუნქტები ჩამოყალიბდეს შემდეგი რედაქციით:

№	მისამართი	ობიექტის დასახელება	საკადასტრო კოდი	ობიექტის მონაცემები		საწყისი საპრივატიზებო საფასური (ლარი)	აუქციონის ფორმა (უპირობო/პირობებიანი)	ქონების სრული ღირებულების გადახდის საგარაუდო პერიოდი ან/და პერიოდულობა
				მიწის ფართობი (კვმ)	შენობის ფართი (კვმ)			
17	ქ. ბათუმი, შერიფ ხიმშიაშვილის №43-ის მიმდებარედ	არასასოფლო-სამეურნეო დანიშნულების მიწა	05.24.03.059	653	—	800000	პირობებიანი	ხელშეკრულების გაფორმებიდან 03 თვეში
42	ქ. ბათუმი, დასახლება ადლია	არასასოფლო-სამეურნეო დანიშნულების მიწა	05.32.15.146	371	—	102000	უპირობო	ხელშეკრულების გაფორმებიდან 15 კალენდარულ დღეში
69	ქ. ბათუმი, ანგისის ჩიხი II, №-2	არასასოფლო-სამეურნეო დანიშნულების მიწა	05.32.12.232	367	—	322000	პირობებიანი	ხელშეკრულების გაფორმებიდან 03 თვეში
70	ქ. ბათუმი, ბეთლემის ქ. №7-11-ის მიმდებარედ	არასასოფლო-სამეურნეო დანიშნულების მიწა	05.32.02.168	1590	—	424000	პირობებიანი	ხელშეკრულების გაფორმებიდან 03 თვეში
79	ქ. ბათუმი, პეტრე მელიქიშვილის №113 ბ	არასასოფლო-სამეურნეო დანიშნულების მიწა	05.28.41.027	166	—	122000	უპირობო	ხელშეკრულების გაფორმებიდან 15 კალენდარულ დღეში
86	ქ. ბათუმი, თამარის დასახლება 42-ის მიმდებარედ	არასასოფლო-სამეურნეო დანიშნულების მიწა	05.30.15.166	32	—	14500	უპირობო	ხელშეკრულების გაფორმებიდან 15 კალენდარულ დღეში
93	ქ. ბათუმი, დასახლება ხელვაჩაური	არასასოფლო-სამეურნეო დანიშნულების მიწა	05.35.26.011	192	—	57000	უპირობო	ხელშეკრულების გაფორმებიდან 15 კალენდარულ დღეში
111	ქ. ბათუმი, მეზღვართა ქ. №18	არასასოფლო-სამეურნეო დანიშნულების მიწა	05.33.21.521	2116	—	1798600	პირობებიანი	ხელშეკრულების გაფორმებიდან 06 თვეში
122	ქ. ბათუმი, აეროპორტის გზატკეცილი №243ბ	არასასოფლო-სამეურნეო დანიშნულების მიწა	05.32.24.530	292	—	88500	უპირობო	ხელშეკრულების გაფორმებიდან 15 კალენდარულ დღეში
127	ქ. ბათუმი, ქუჩა ასათიანი, 87-ის მიმდებარედ	არასასოფლო-სამეურნეო დანიშნულების მიწა	05.28.38.031	85	—	61500	უპირობო	ხელშეკრულების გაფორმებიდან 15 კალენდარულ დღეში
150	ქ. ბათუმი, ძმ. ნობელის ქ. №42-ს მიმდებარედ	არასასოფლო-სამეურნეო დანიშნულების მიწა	05.30.15.187	87	—	36200	უპირობო	ხელშეკრულების გაფორმებიდან 15 კალენდარულ დღეში

151	ქ. ბათუმი, ინასარიძის №1 და №3 სახლებს შორის	არასასოფლო-სამეურნეო დანიშნულების მიწა	05.24.07.151	38		67500	უპირობო	ხელშეკრულების გაფორმებიდან 15 კალენდარულ დღეში
154	ქ. ბათუმი, მამია კომახიძის ქ. №19	არასასოფლო-სამეურნეო დანიშნულების მიწა	05.28.42.027	5		3650	უპირობო	ხელშეკრულების გაფორმებიდან 15 კალენდარულ დღეში
156	ქ. ბათუმი, 26 მაისის ქ. №60	შენობა ნაგებობა არასასოფლო-სამეურნეო დანიშნულების მიწის ნაკვეთთან ერთად	05.28.01.032	58,0	41,6	141200	უპირობო	ხელშეკრულების გაფორმებიდან 15 კალენდარულ დღეში
159	ქ. ბათუმში, პარიზის კომუნას ქ. №7	არასასოფლო-სამეურნეო დანიშნულების მიწა	05.29.24.112	52		36200	უპირობო	ხელშეკრულების გაფორმებიდან 15 კალენდარულ დღეში

დ) განკარგულებით დამტკიცებულ ქალაქ ბათუმის მუნიციპალიტეტის საკუთრებაში არსებულ საპრივატიზებო მოძრავი ობიექტების ნუსხას (დანართი 3) დაემატოს შემდეგი შინაარსის მე-4 პუნქტი:

№	მოძრავი ობიექტის დასახელება	მაიდენტიფიცირებელი/მასხასიათებელი ნიშანი	ექსპლუატაციის ვადა	ზომის ერთეული	რაოდენობა
4	ატრაქციონი მატარებელი „რიო ბრაო“	მეორადი		კომპლექტი	1

ე) განკარგულებით დამტკიცებულ ქალაქ ბათუმის მუნიციპალიტეტის საკუთრებაში არსებულ მოძრავი ქონების პრივატიზების გეგმას (დანართი 4) დაემატოს შემდეგი შინაარსის მე-4 პუნქტი:

№	მოძრავი ობიექტის დასახელება	მაიდენტიფიცირებელი/მასხასიათებელი ნიშანი	ექსპლუატაციის ვადა	ზომის ერთეული	რაოდენობა	საწყისი საპრივატიზებო საფასური (ლარი)	აუქციონის ფორმა (უპირობო/პირობებიანი)	ქონების სრული ღირებულების გადახდის საგარეულო პერიოდი ან/და პერიოდულობა
4	ატრაქციონი მატარებელი „რიო ბრაო“	მეორადი		კომპლექტი	1	20 000	უპირობო	ხელშეკრულების გაფორმებიდან 15 კალენდარულ დღეში

2. განკარგულება შეიძლება გასაჩივრდეს ბათუმის საქალაქო სასამართლოში (მის: ქალაქი ბათუმი, ზუბალაშვილის ქ. №30) მისი კანონმდებლობით დადგენილი წესით გაცნობიდან ერთი თვის ვადაში.

3. განკარგულება ძალაშია ხელმოწერისთანავე.

საკრებულოს თავმჯდომარე

რამაზ ჯინჭარაძე

გ ა მ ა რ ტ ე ბ ი თ ი ბ ა რ ა თ ი
პროექტის სახელწოდება და სათაური

„ქალაქ ბათუმის მუნიციპალიტეტის საკუთრებაში არსებული საპრივატიზებო ობიექტების ნუსხის და პრივატიზაციის გეგმის დამტკიცების შესახებ“ ქალაქ ბათუმის მუნიციპალიტეტის საკრებულოს 2018 წლის 30 მარტის N34 განკარგულებაში ცვლილების შეტანის თაობაზე“ ქალაქ ბათუმის მუნიციპალიტეტის საკრებულოს განკარგულების პროექტი

ა) ზოგადი ინფორმაცია პროექტის შესახებ

ა.ა) პროექტის მიღების მიზეზი და მიზანი:

ქალაქ ბათუმის მუნიციპალიტეტის მერიაში წარმოდგენილი განცხადებების საფუძველზე, ასევე ქ.ბათუმის მუნიციპალიტეტის მერიის ინიციატივით ქ. ბათუმის მუნიციპალიტეტის საკუთრებაში დარეგისტრირებული უძრავი/მოძრავი ქონებების (მიწის ნაკვეთები) ქალაქ ბათუმის მუნიციპალიტეტის საკუთრებაში არსებულ საპრივატიზებო უძრავი ობიექტების ნუსხასა და პრივატიზების გეგმაში შეტანა, შემდგომი განკარგვის მიზნით.

ა.ბ) პროექტის არსი: ქალაქ ბათუმის მუნიციპალიტეტის ქონების საპრივატიზებო უძრავი ობიექტების ნუსხასა და პრივატიზების გეგმაში ცვლილებების შეტანა.

ბ) პროექტის ფინანსური დასაბუთება

ბ.ა) პროექტის მიღებასთან დაკავშირებით აუცილებელი ხარჯების დაფინანსების წყარო:

პროექტის განხორციელება არ მოითხოვს დამატებით ფინანსურ ხარჯებს.

ბ.ბ) პროექტის გავლენა ბიუჯეტის საშემოსავლო და ხარჯვით ნაწილზე:

პროექტის განხორციელება დადებითად აისახება ბიუჯეტის საშემოსავლო ნაწილზე მითითებული ქონების პრივატიზების შემთხვევაში, აუქციონში გამარჯვებულის მიერ ქ. ბათუმის მუნიციპალიტეტის ბიუჯეტში შეტანილი საპრივატიზებო საფასურის სახით.

გ) პროექტის შესაბამისობა უპირატესი იურიდიული ძალის მქონე ნორმატიულ აქტებთან

საქართველოს ორგანული კანონი „ადგილობრივი თვითმმართველობის კოდექსი“;

საქართველოს მთავრობის 2014 წლის 8 დეკემბრის N669 დადგენილება „მუნიციპალიტეტის ქონების პრივატიზების, სარგებლობისა და მართვის უფლებებით გადაცემის, საპრივატიზებო საფასურის, საწყისი საპრივატიზებო საფასურის, ქირის საფასურის, ქირის საწყისი საფასურის განსაზღვრის და ანგარიშსწორების წესების დამტკიცების შესახებ“.

დ) პროექტის მომზადების პროცესში მიღებული კონსულტაციები

ქ. ბათუმის მუნიციპალიტეტის მერიის ადმინისტრაცია.

ე) პროექტის ავტორი:

ქ. ბათუმის მუნიციპალიტეტის მერიის მუნიციპალური ქონების და სერვისების მართვის სამსახური.

ვ) პროექტის ინიციატორი:

ქ. ბათუმის მუნიციპალიტეტის მერი.

ზ) განმარტებითი ბარათის მომზადებაზე უფლებამოსილი პირის თანამდებობა, სახელი, გვარი და ხელმოწერა:

ქ. ბათუმის მუნიციპალიტეტის მერიის

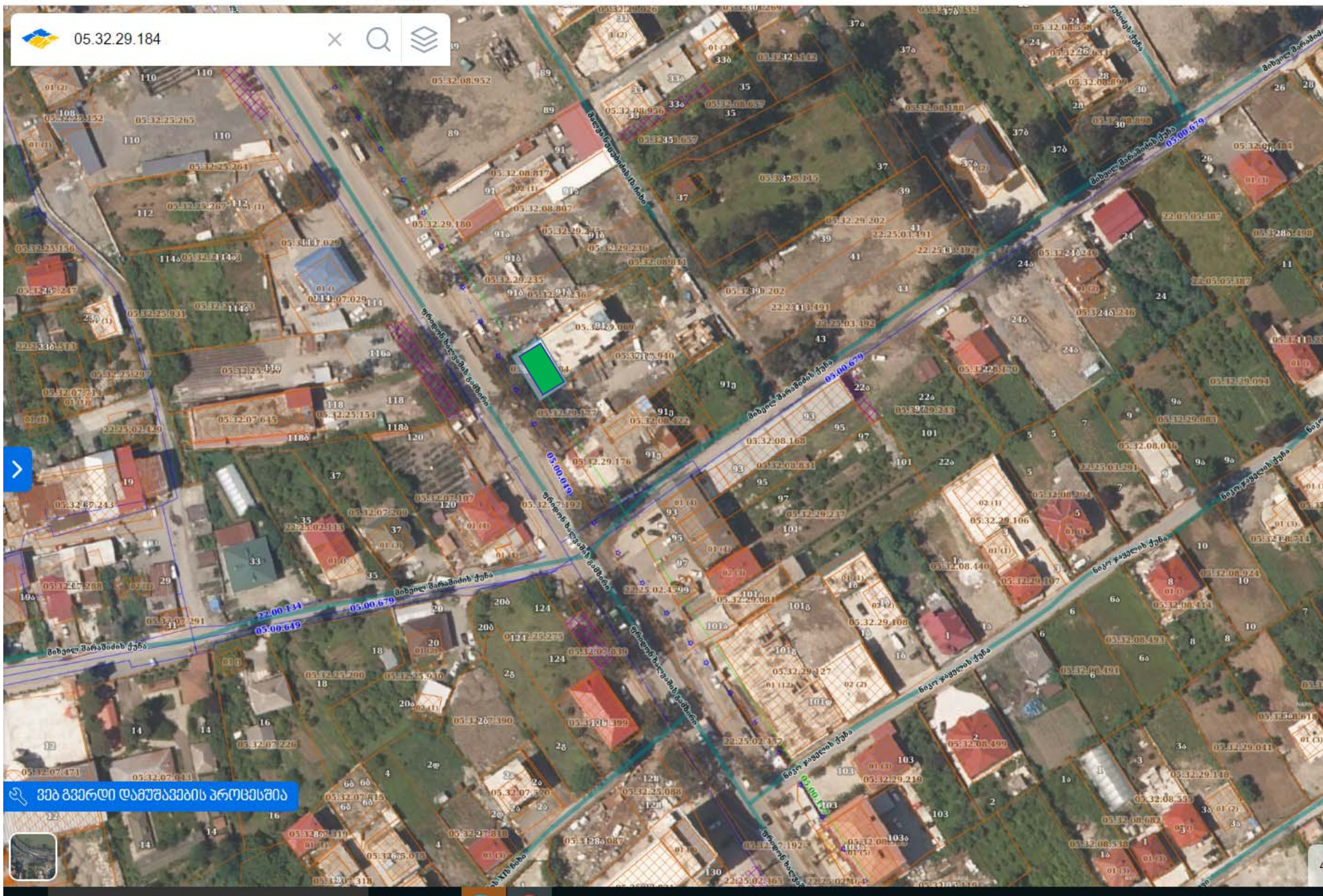
მუნიციპალური ქონების და სერვისების
მართვის სამსახურის უფროსის
მოვალეობის შემსრულებელი

დავით კობინაძე

183. ქ. ბათუმი, კ. გამსახურდიას ქ. N 37 - 05.21.32.022 - 58 კვმ

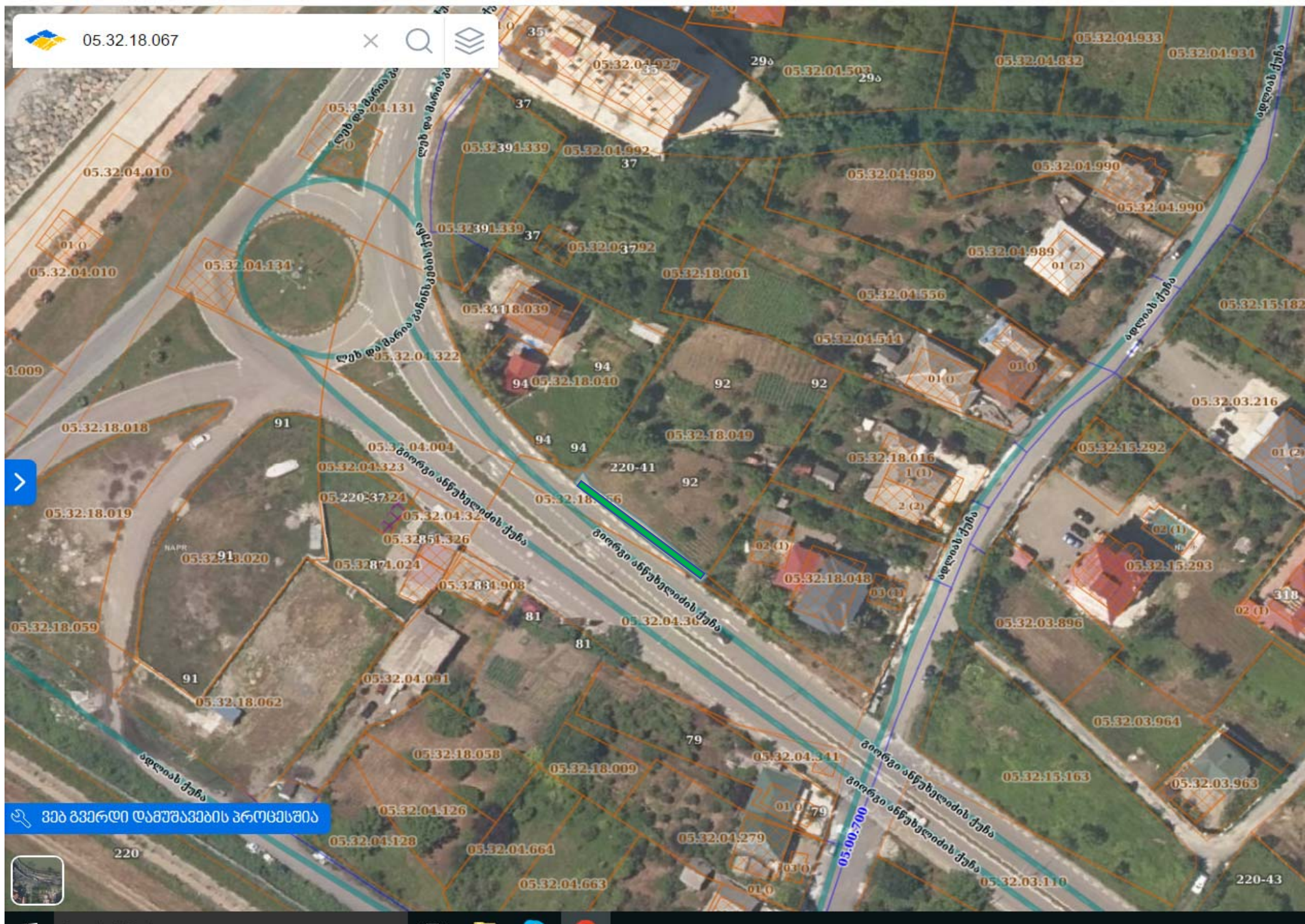


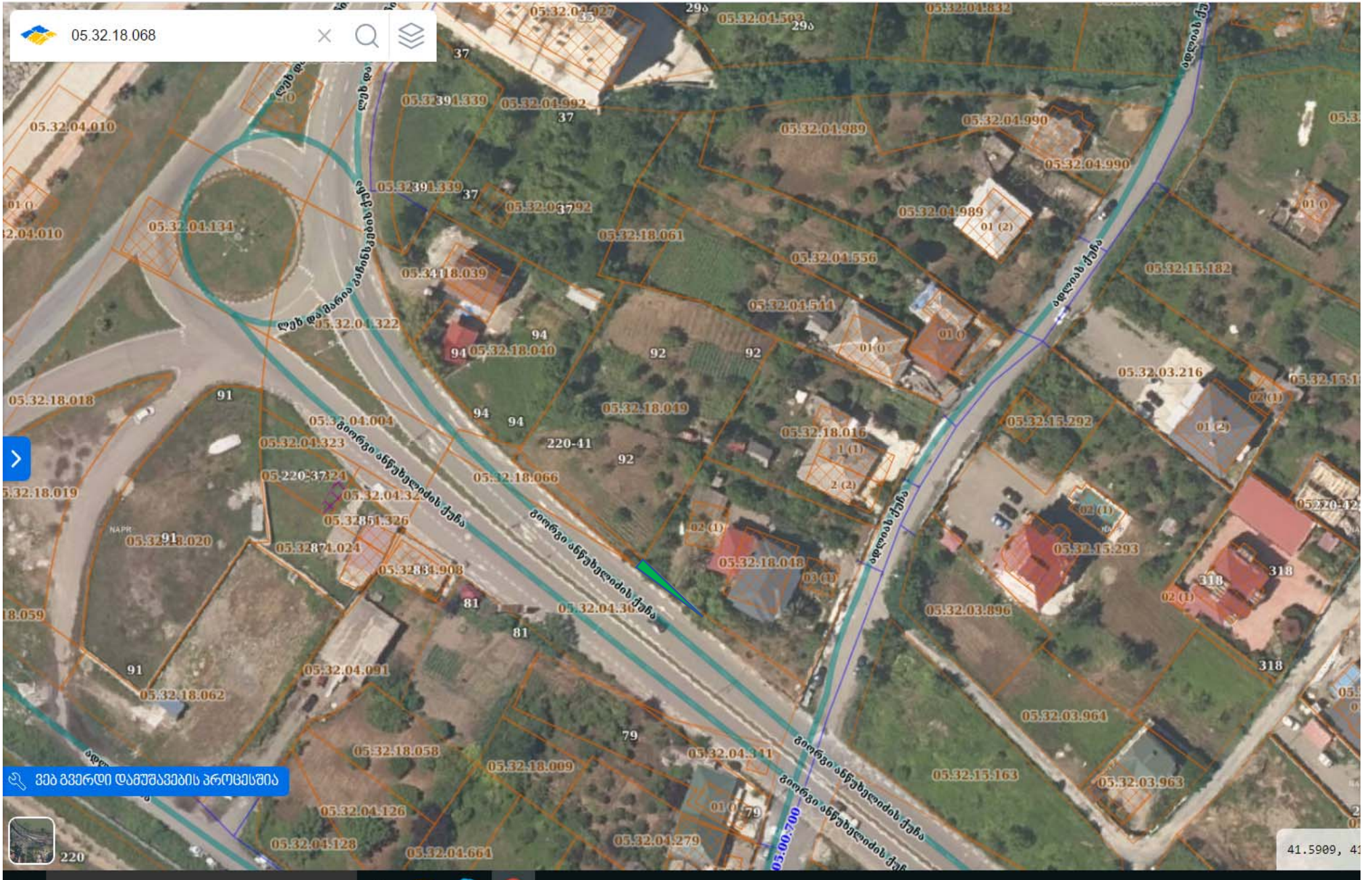
184. ქ. ბათუმი, ფრ. ხალვაშის გამზ. N 91ა-ს მიმდებარედ - 05.32.29.184 - 187 კვმ



185. ქ. ბათუმი, მამია ვარშანძის ქ. N 170-ს მიმდებარედ - 05.31.04.119 - 204კვმ







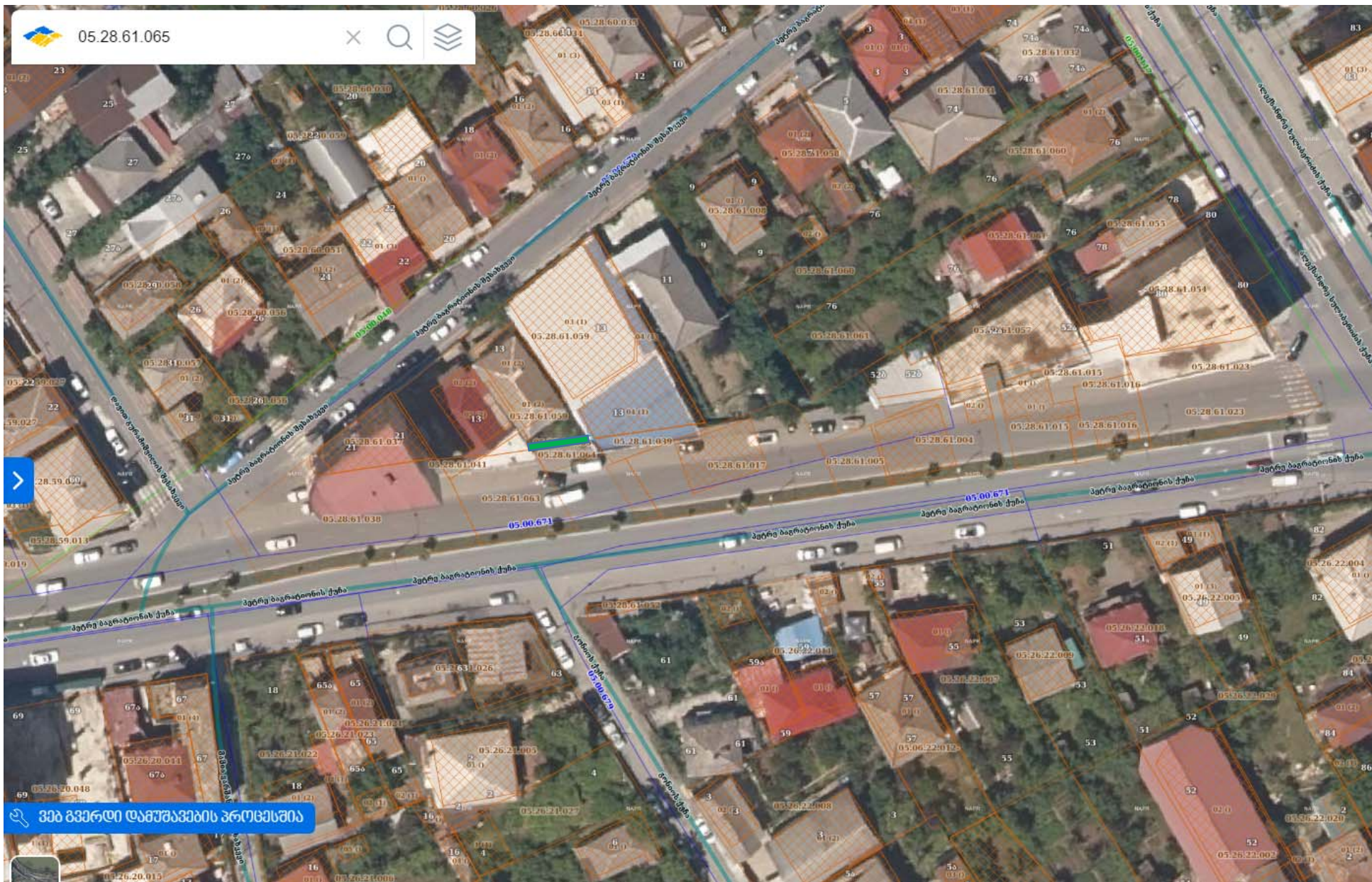
188. ქ. ბათუმი, თ. მეფის გამზირის N 59ა-ს მიმდებარედ - 05.33.21.738 - 20 კვმ



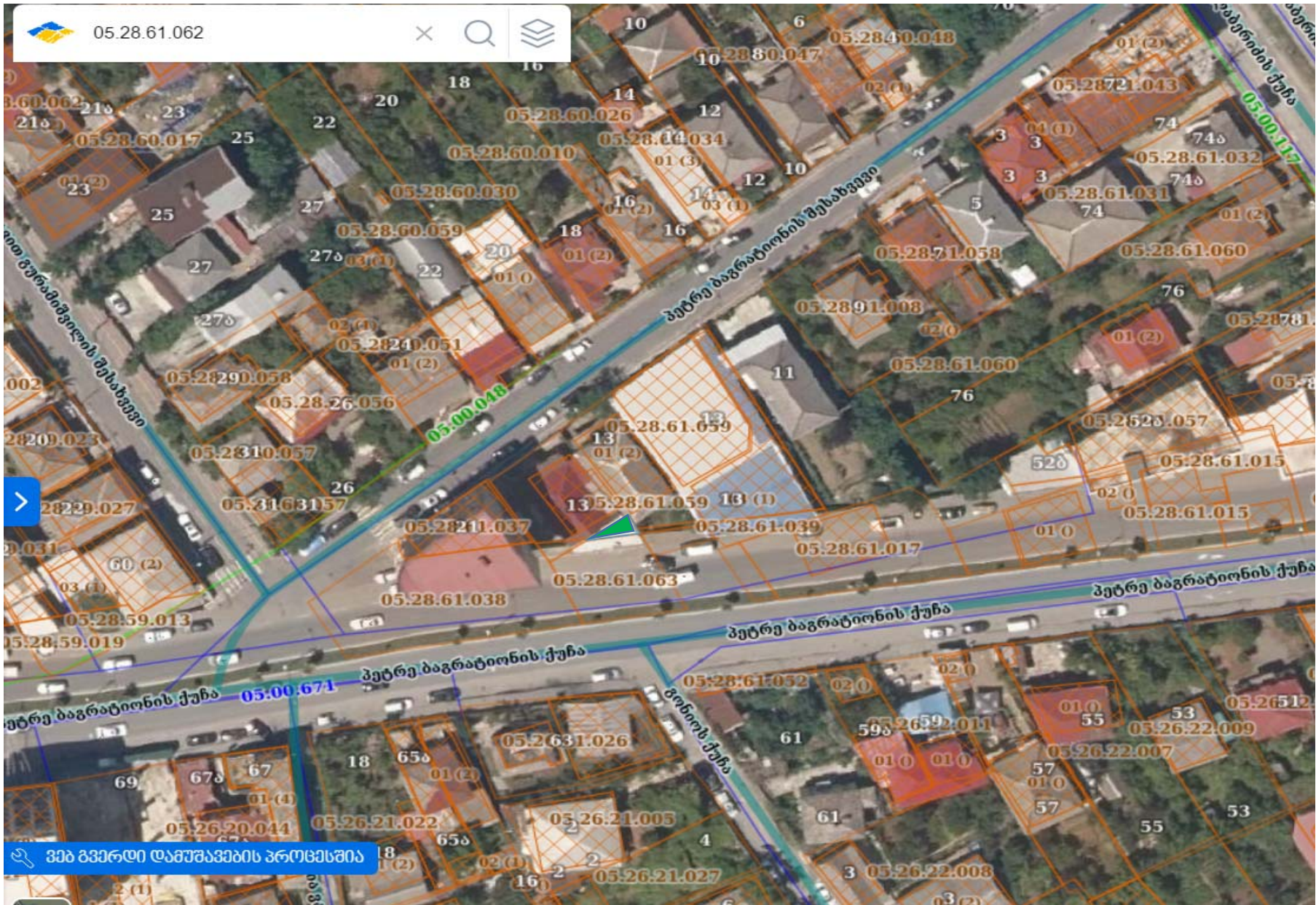
189. ქ. ბათუმი, მაჭავარიანის ქ. N 53-ს მიმდებარედ - 05.32.32.011 - 114 კვმ



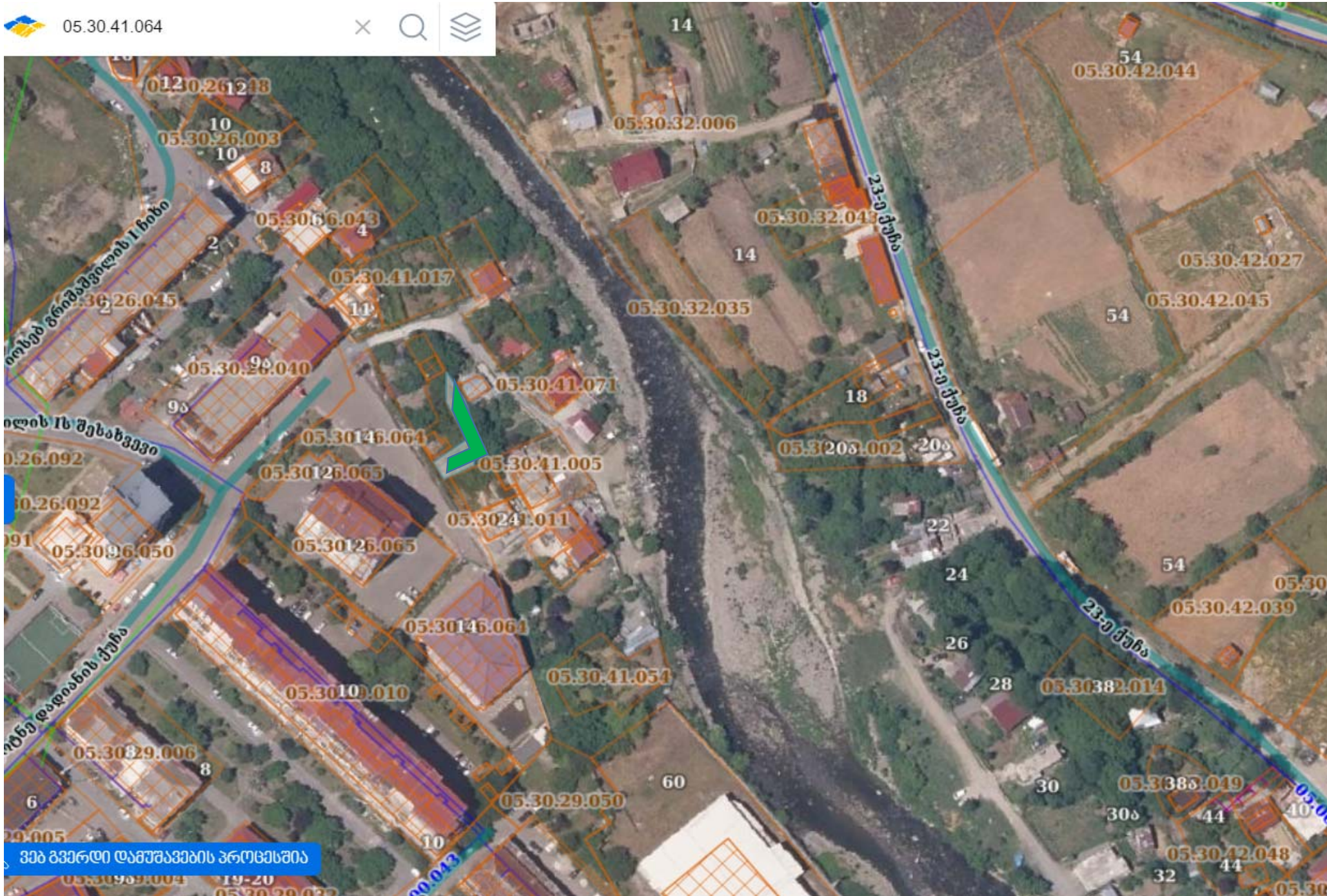
190. ქ. ბათუმი, ბაგრატიონის შესახვევი #17, 05.28.61.065 – 9 კვმ

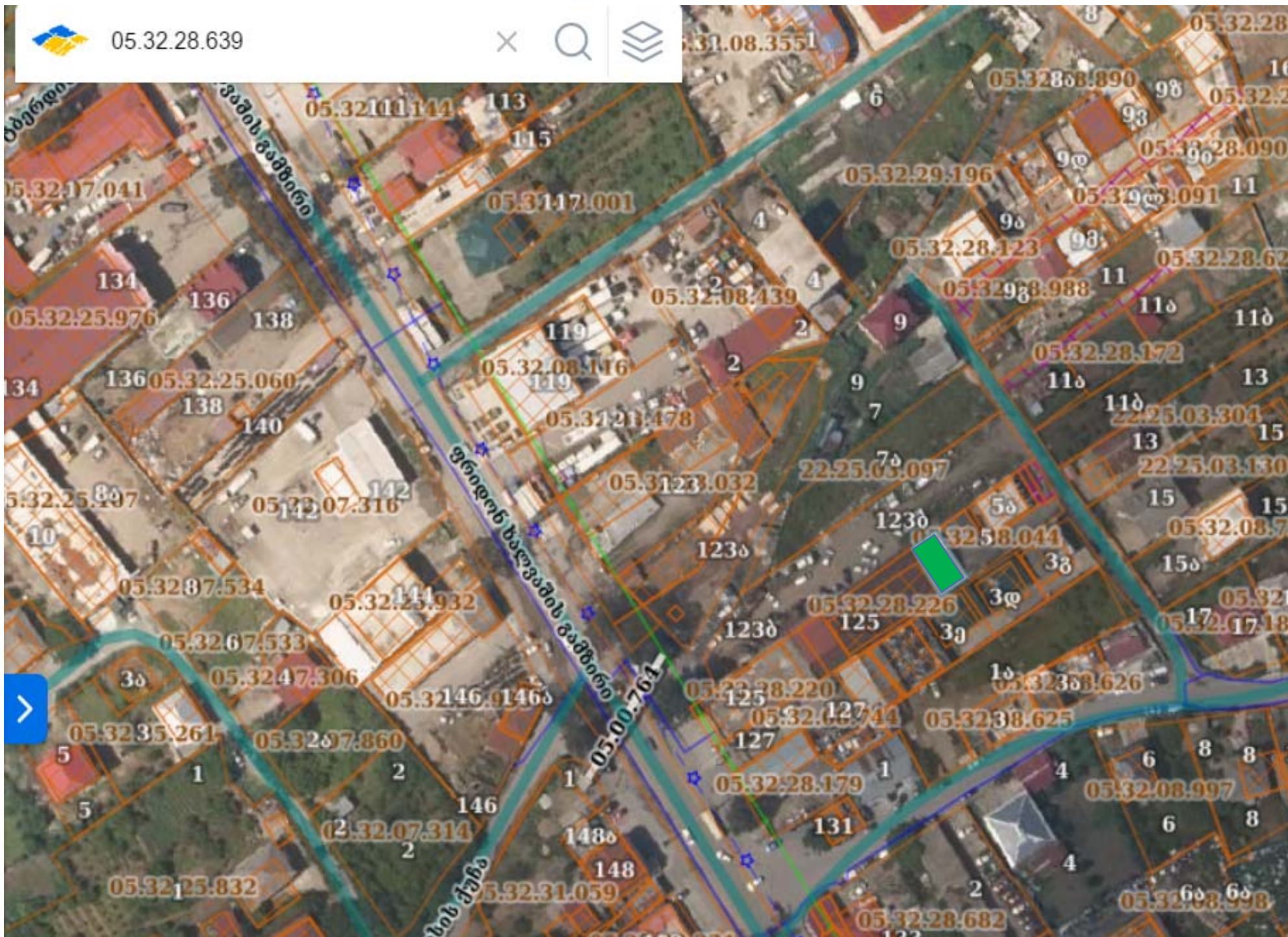


191. ქ. ბათუმი, ბაგრატიონი #58, 05.28.61.062 - 15 კვმ



192. ქ. ბათუმი, თამარის დასახლება 29-ის მიმდებარედ, 05.30.41.064 – 184 კვმ

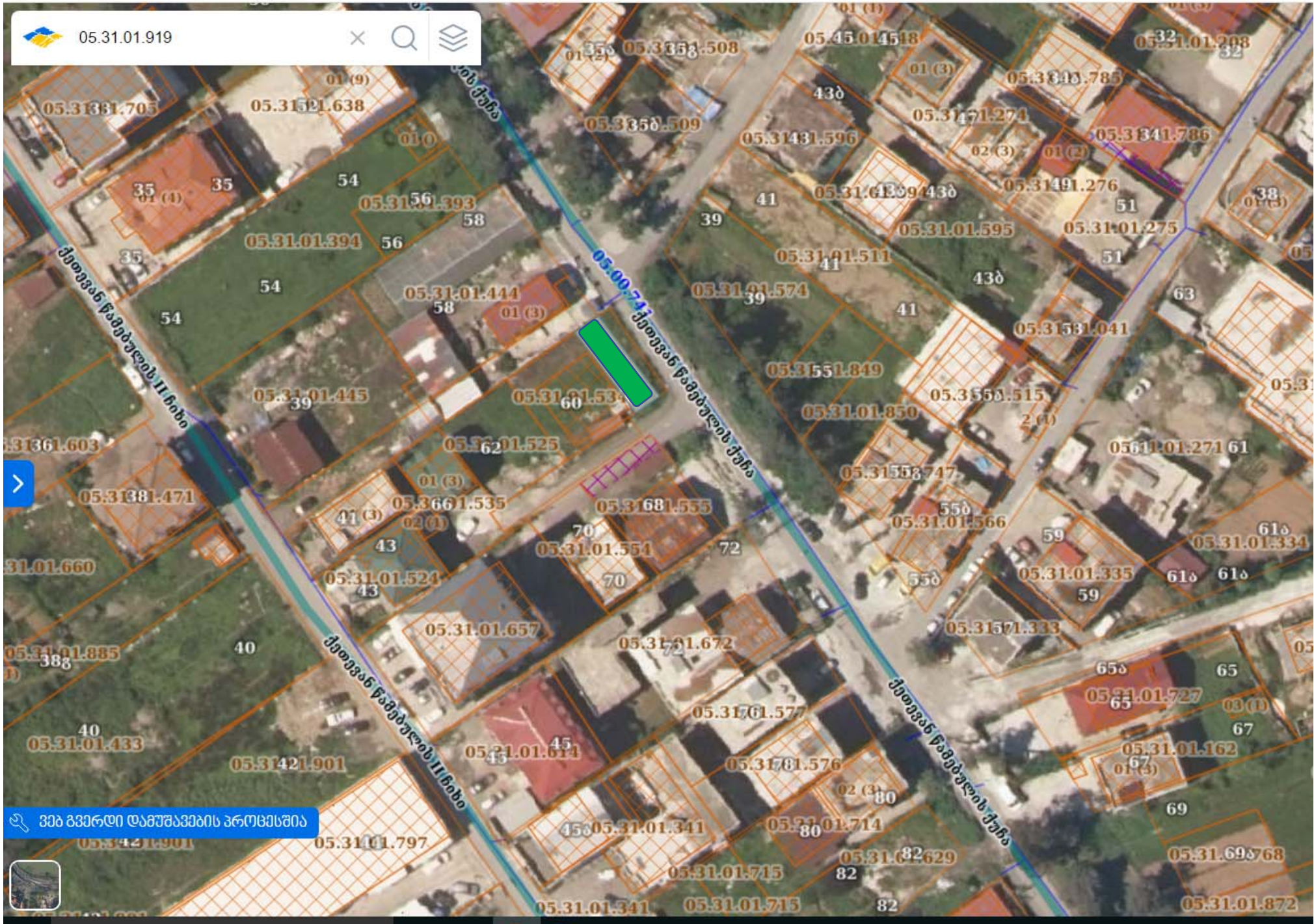




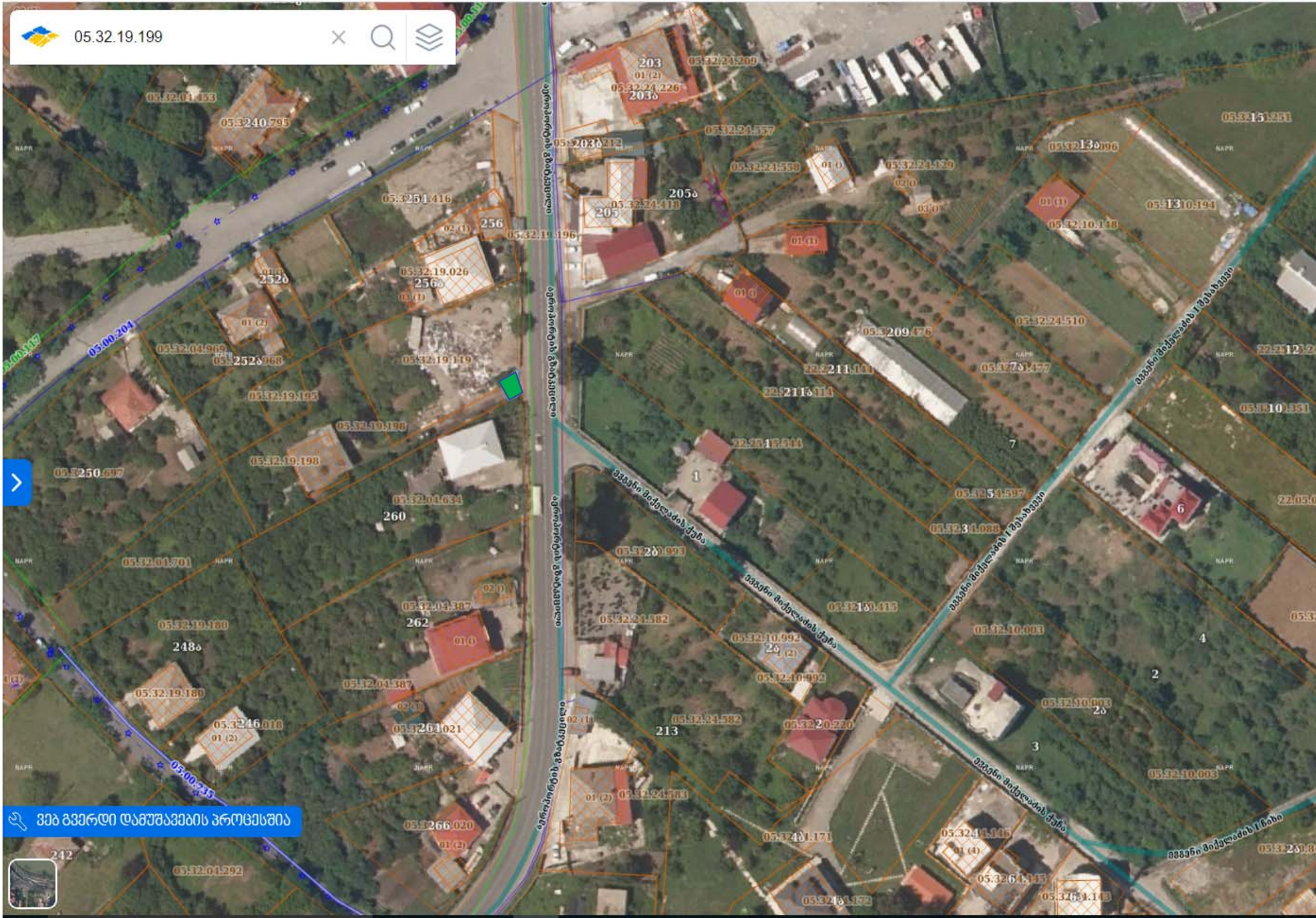




197. ქ. ბათუმი, ქეთ. წამებულის ქ. N 60-ს მიმდებარედ - 05.31.01.919 - 85 კვმ



198. ქ. ბათუმი, აეროპორტის გზატკეცილი N 258 - 05.32.19.199 --- 27 კვ.მ.



199. თამარ მეფის შესახე. N 17-ს მიმდებ. - 05.34.22.753 - 32 კვ.მ.

