

მიწათსარგებლოების გენერალური გეგმა

III. გრავიკული ნაწილი საინჟინრო ნაწილის ძირითადი გზებისა და ქუჩების, მათ შორის საპროექტო გზებისა და ქუჩების რუკა.

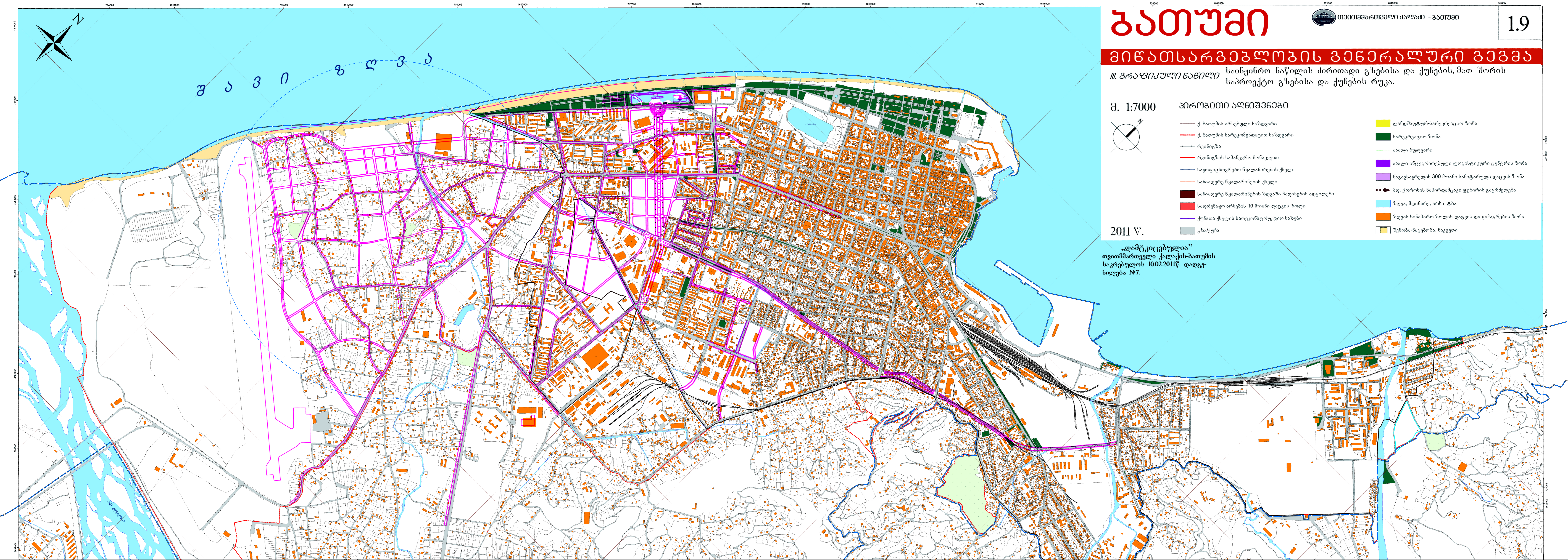
მ. 1:7000

პირობითი აღნიშვნები

- ქ. პათუმის არსებული საზღვარი
- ქ. პათუმის სარეკონსტრუქციო საზღვარი
- რკინიგზა
- რკინიგზის სამხედრო მონაკვეთი
- საავტომობილო გზების ტიპი
- სანაღვერე წყლარინების ტიპი
- სანაღვერე წყლარინების ზღვაში ჩაღვრების ადგილები
- სადრენაჟო არხების 10 მ-იანი დაცივის ზოლი
- ქუჩათა ტიპის სარეკონსტრუქციო ხაზები
- ტუჩქონა
- დამფუძნებლის/არქიტექტორის ზონა
- სარეკონსტრუქციო ზონა
- ახალი ზღვარი
- ახალი ინტეგრირებული ლოკალური ცენტრის ზონა
- ნივთიერების 300 მ-იანი სანაღვერე დაცივის ზონა
- მდ. ქარისის ნაპირდამცავი ფენების გაგრძელება
- ზღვა, მდინარე, არხი, ტბა
- ზღვის სანაპირო ზოლის დაცივის და გაწვრთვების ზონა
- მუნიციპალიტეტის, ნაკვეთი

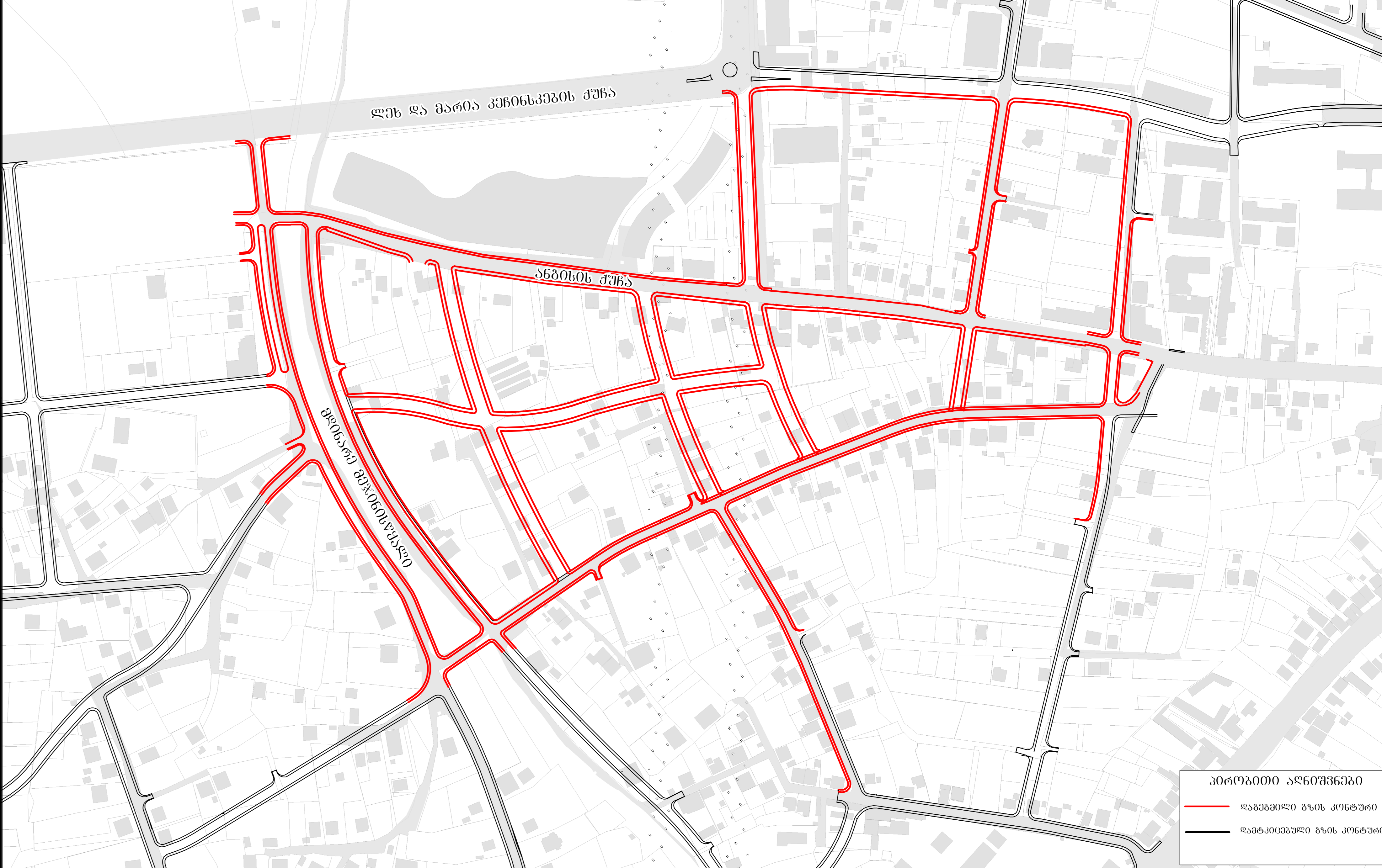
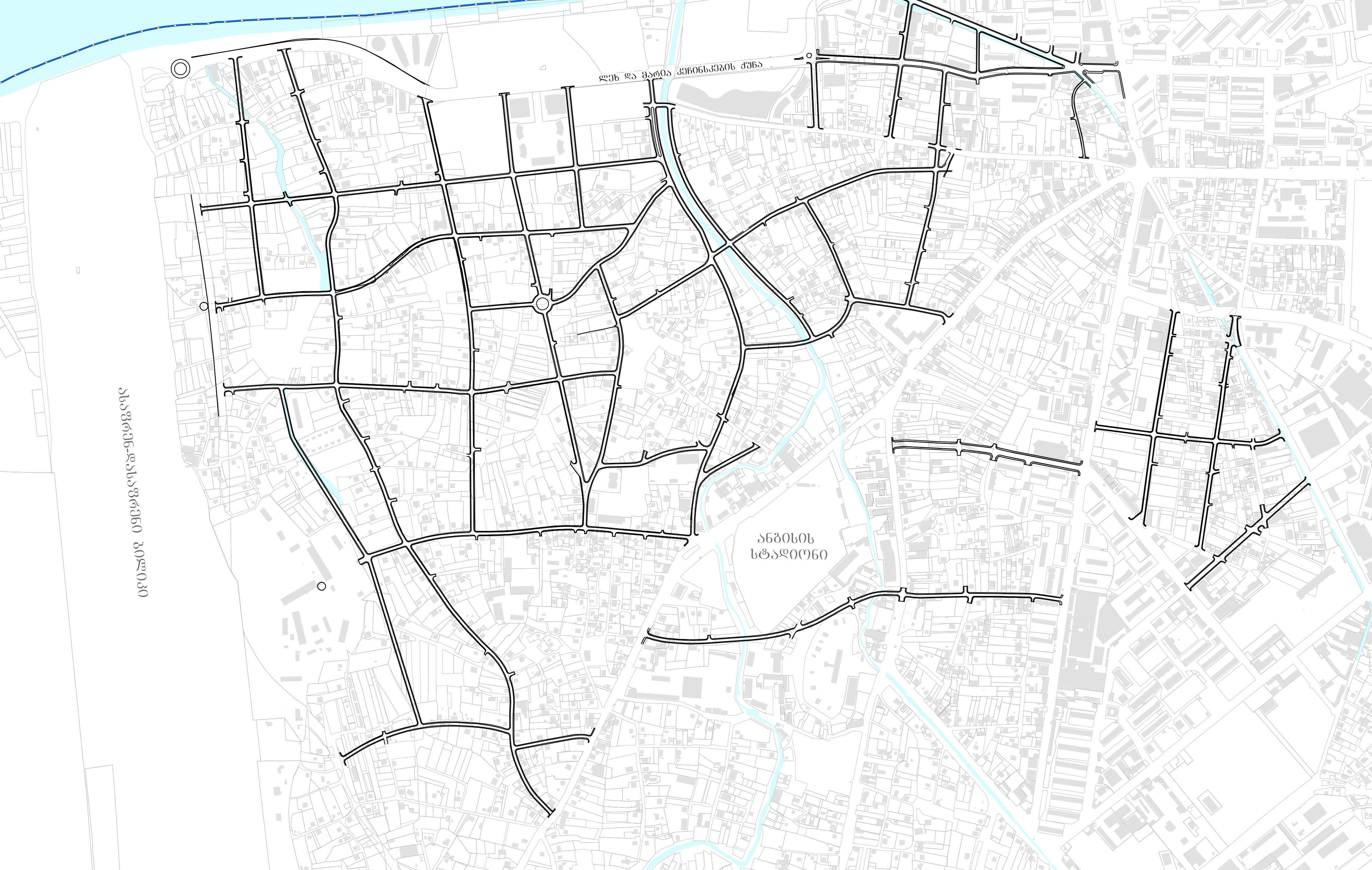
2011 წ.

„დამტკიცებული“
თვითმმართველი ქალაქი-პათუმის
საკრებულოს 10.02.2011წ. დადგენილება №7.



„ღამთკიცებული“
ქ. პათუმის მუნიციპალიტეტის საკრებულოს
2016 წლის 6 თებლის № 9 პრეზენტი

ანგის ქუჩის, ანგის I შესახვევისა და მონაპე მუხრანის ქუჩის
შორის მოქმედი ტერიტორიის შიდა კვარტალური გზების დაგეგმვების პროექტი



პირობითი აღნიშვნები

- დაგეგმილი შიდა კვარტალური
- არსებული შიდა კვარტალური